

脉冲除尘控制器

PC3.12

产 品 说 明 书

常州市雄华通态自动化设备有限公司

一、功能概述

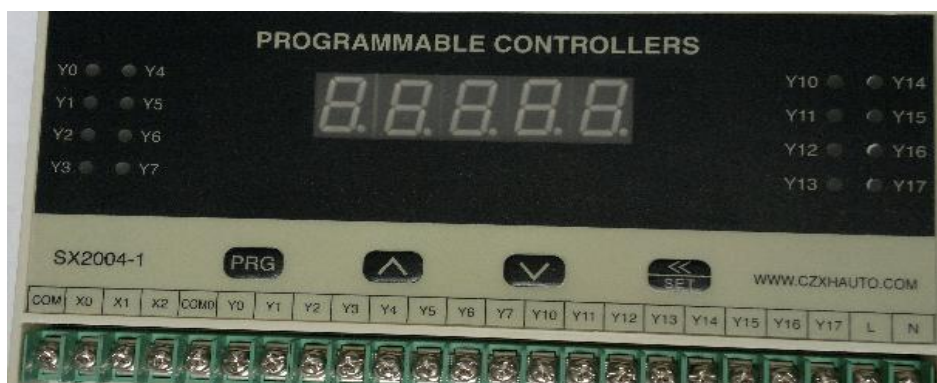
脉冲除尘控制器是专门为袋式除尘装置配套的控制装置，适宜于在线或离线除尘模式，工作稳定可靠，操作简单使用方便，无需使用专业编程语言及工具（编程器或电脑），只要了解基本说明即可自由输入你想要的各参数。本产品已广泛应用于环境保护工程中。

二、产品规格

n XHCC-8MR [离线式中最多可以四缸一阀（或2缸3阀），在线式中控制八个阀]

n XHCC-16MR [离线式中最多可以四缸三阀，在线式中控制十六个阀]

三、控制器面板和功能说明



1、端子功能：

COM0、Y0、Y1、Y2…….Y17：开关量输出点【8MR上的Y10到Y17是无效的】；

L和N： 交流电源220V，50Hz输入端；

X0： 与COM连接控制器自动运行；

2、功能代码及说明

1)、控制器面板和功能说明

PRG键： 连续按三秒可进入或退出编程模式。

∧和∨键：增/减键（按一次，数据增/减“1”）。

《/SET键： 移位/确定键（点动《/SET键：移位设定数据位）

2)、XHCC-16MR（8MR）脉冲控制器功能代码及说明

附表（用于单脉冲控制）

脉冲除尘控制器说明书 PC3.12

2012-6-16

功能号	功 能	范围	单 位	说 明
t 00	密码位	2000		
t 01	气缸动作后的第一个电磁阀动作之间的时间设定	0-999.9	0.1秒	见时序图
t 02	脉宽时间	0.1-999.9	0.1秒	
t 03	间隔时间	0-99.9	0.1秒	
t 04	气缸延时关闭时间	0-999.9	0.1秒	见时序图

t 05	上一气缸关闭到下一气缸开启的时间设定	0-999.9	0.1秒	见时序图
t 06	单元内电磁阀个数设定	1-16	个	8MR 的最大数是8
t 07	单元数	0-8	个	单脉冲控制设置 见附表
t 08	循环间隔	0-999.9	0.1秒	
t 09	电磁阀工作方式选择	1		=0 换缸不换阀
Ta1	设定天数	1-366	天	厂方权益保护 设大于367天无效
Ta2	设定小时	1-239	0.1小时	厂方权益保护
Ta3	累计天数		天	厂方权益保护
Ta4	累计小时		0.1小时	厂方权益保护

附表（用于单脉冲控制）

功能号	功 能	设定值	单 位	说 明
t 01	气缸动作后的第一个电磁阀动作之间的时间设定	0	0.1秒	见时序图
t 02	喷吹时间	根据要求设定	0.1秒	
t 03	间隔时间	根据要求设定	0.1秒	
t 04	气缸延时关闭时间	0		
t 05	上一气缸关闭到下一气缸开启的时间	0	0.1秒	见时序图
t 06	电磁阀数量	根据要求设定		
t 07	单元数	0	个	单脉冲控制
t 08	循环间隔	根据要求设定		

说明：脉冲控制器每次输出一位驱动电压；

一个驱动电压持续时间，称为脉冲宽度（脉宽）；

相邻两个驱动电压之间的间隔时间，称为脉冲间隔；

控制器对所有位的电磁阀驱动输出所需要的时间，称为脉冲周期；

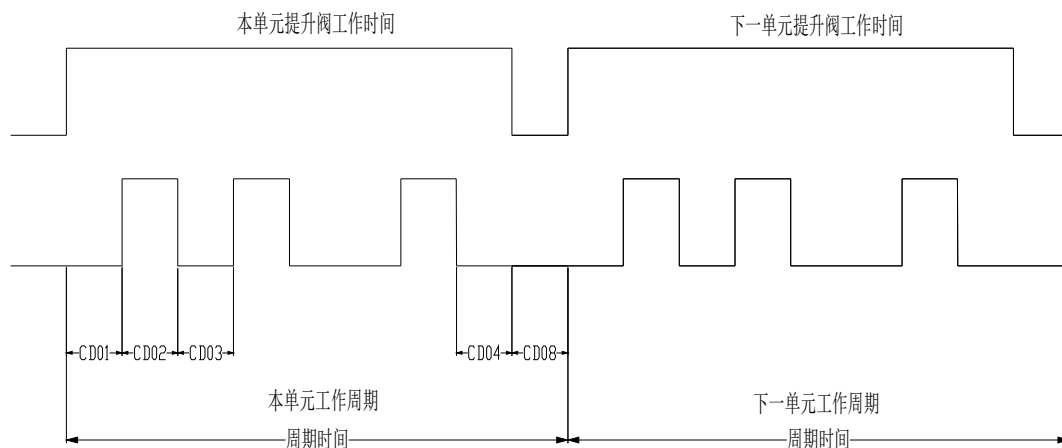
两个脉冲周期的停顿时间，称为循环间隔。

3)、功能设置说明：

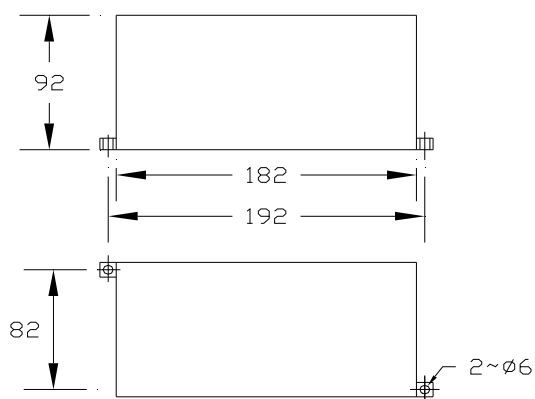
操 作	显 示	说 明
上电	10000	X0 不闭合不会启动运行
按 PRG 键 3 秒	t 00	当前的显示无效
按 ^或∨键	t 01	选择气缸打开延时喷吹时间设定代码
按 SET 键 3 秒	00030	当前显示“气缸打开延时喷吹时间设定值 3 秒”
点动 SET 移位和^、∨键	00040	修改“气缸打开延时喷吹时间设定值”为 4 秒”
按 SET 键 3 秒	t 01	上述修改值被保存，并返回到代码“t01”
		按上述方法可修改其它参数
按 PRG 键 3 秒		返回正常工作状态

4)、功能设置时序图

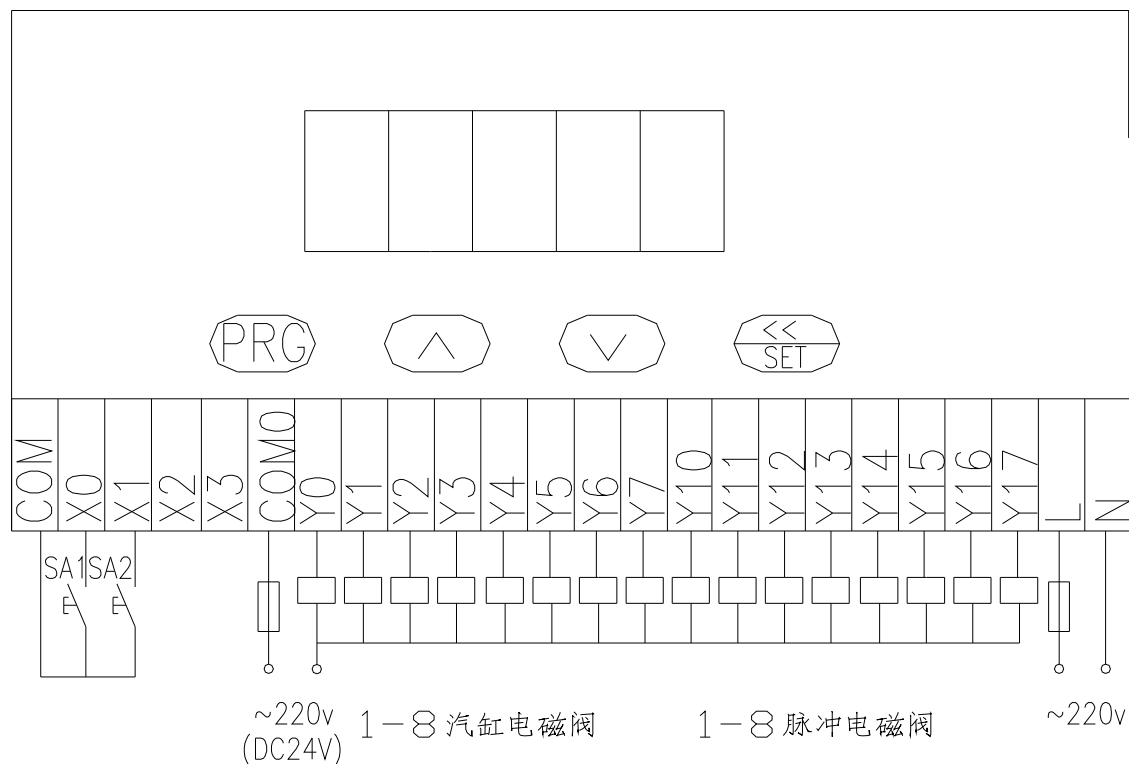
为了方便使用者对本控制器功能了解，准确使用各参数，请参见下面的时序图（图中的文字CD=t"）。



四、控制电路及外形



1)、控制电路 (详见附图)



6 个汽缸、6 个脉冲阀时，y0-y5 是接汽缸 y6-y13 是接脉冲电磁阀

举例 8 个缸、8 个脉冲阀，单缸单脉冲

功能号	功 能	设定值	单 位	说 明
t 00	密码位	2000		输入2000才能修改参数
t 01	气缸动作后的第一个电磁阀动作之间的时间设定	00010	0.1秒	1秒
t 02	脉宽时间	00002	0.1秒	0.2秒
t 03	间隔时间	00000	0.1秒	单脉冲 无间隔时间
t 04	气缸延时关闭时间	00010	0.1秒	1秒
t 05	上一气缸关闭到下一气缸开启的时间设定	00050	0.1秒	5秒
t 06	单元内电磁阀个数设定	1	个	
t 07	单元数	8	个	8个汽缸
t 08	循环间隔	10020	1秒	20秒
t 09	电磁阀工作方式选择	1		换缸、换阀

时间单位可调：0 XXXX 是 0.1 秒 1XXXX 秒 2XXXX 分